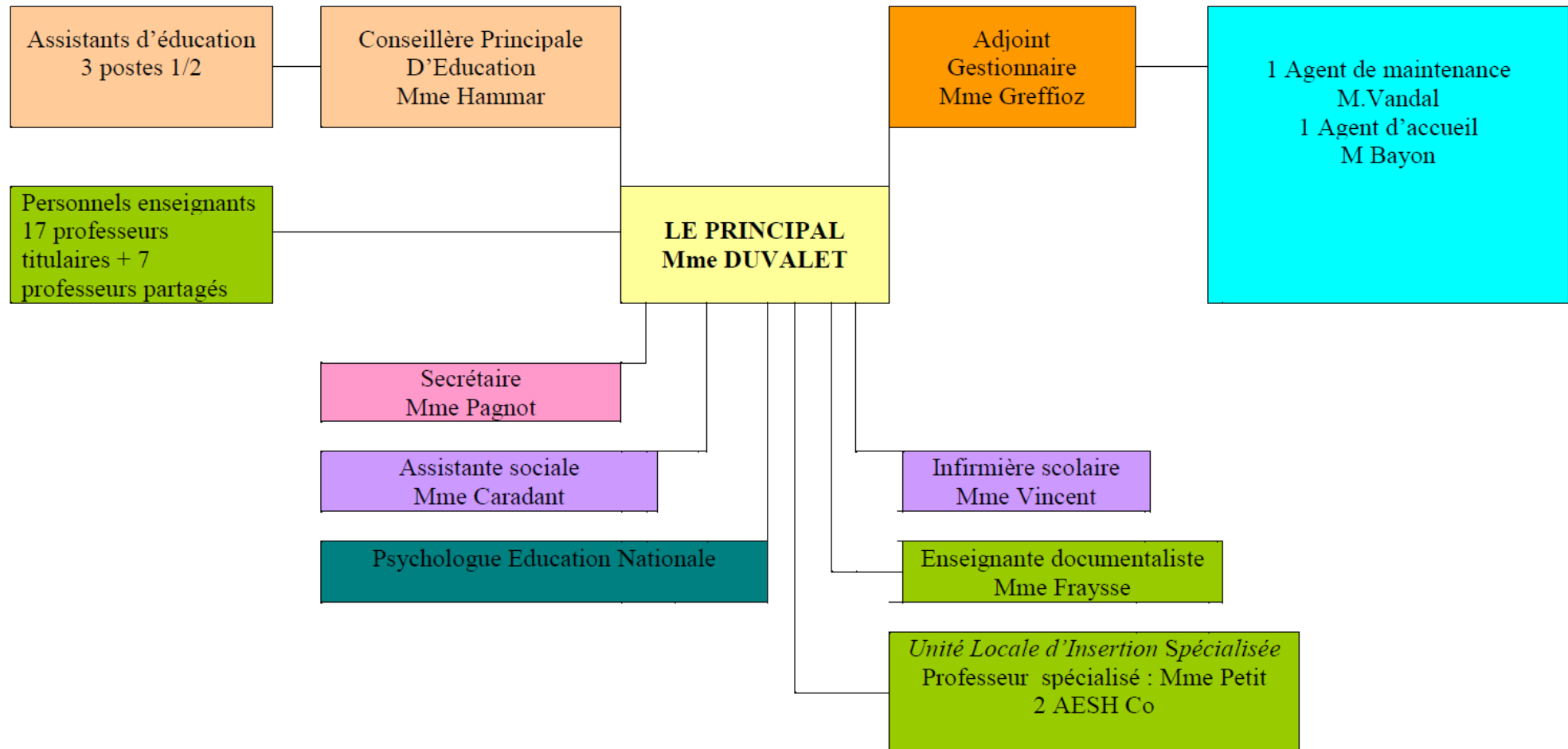




L'Administration du collège

L'organigramme du collège
Le bureau du chef d'établissement
Le bureau de l'adjointe-gestionnaire
Le bureau de la CPE
Le bureau de la secrétaire

L'organigramme du collège



Le couloir de l'administration

dessert sur la gauche, le bureau de la CPE, le secrétariat, puis le bureau du Principal,
sur la droite, la salle de réunion, le local de reprographie, le bureau de l'assistante sociale
puis celui de l'intendance



Le bureau du Principal

Politique pédagogique et éducative de
l'établissement



L'intendance

Cécile GREFFIOZ
Gestionnaire

Aide aux familles

- Bourse de collègue (campagne chaque année du 1^{er} septembre à la Toussaint).
- Fonds social (le dossier peut être constitué tout au long de l'année scolaire).

Contact:

cecile.greffioz@ac-versailles.fr

01.39.10.11.93

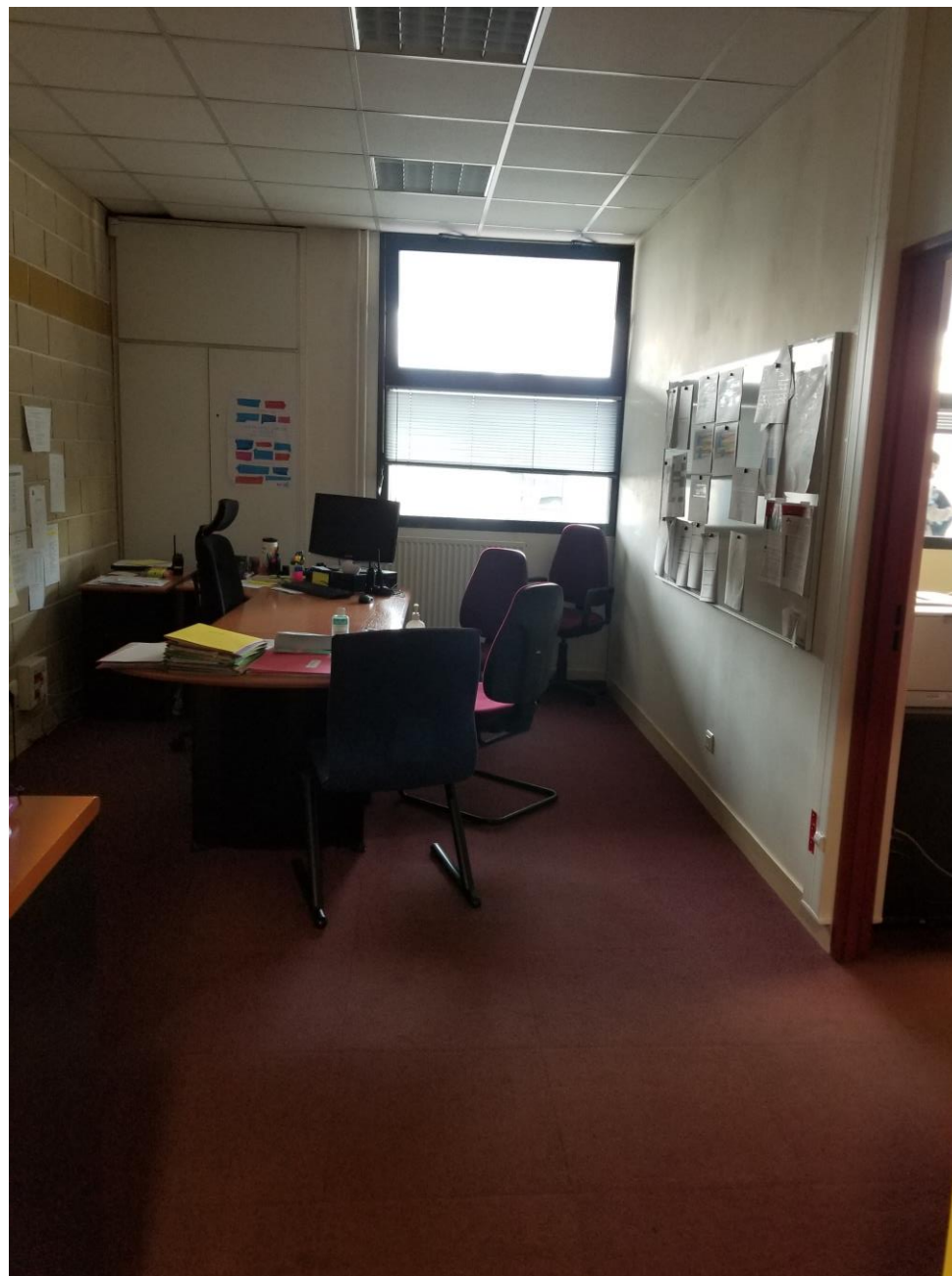


***Le bureau de la Conseillère
Principale d'Éducation (CPE)
Madame HAMMAR***

Vie de l'élève,

Absences et retards

Autorisation de sortie



Le secrétariat du chef d'établissement

Karen PAGNOT

Gestion des élèves: Inscription et départ

Secrétariat personnel du chef d'établissement

Relation avec le public (parent, administration
diverses...)

Contact:

01.39.10.11.90 (standard du collège)

